

Ta Pulsen på ekonomistyrningen!

-ger dig underlag och kontroll för effektivisering

Vad tycker de budgetansvariga om sina förutsättningar för att ha en god ekonomistyrning och hushållning? Arbetar vi med rätt frågor för att förbättra ekonomistyrningen? Hur upplevs förutsättningarna i vår organisation i förhållande till andra organisationer? Använd vårt analyspaket öTa Pulsenö för att snabbt och enkelt skaffa dig insikt och underlag för åtgärder.

Bakgrund

Föreningen Sveriges Kommunalekonomer (KEF) har i samverkan med Komrev inom Öhrlings PricewaterhouseCoopers under några år arbetat med vårt analyspaket öTa Pulsenö för att kartlägga vad budgetansvariga anser om sina förutsättningar att bedriva en god ekonomistyrning. Drygt ett 60-tal kommuner har genomfört analyserna. Ett flertal av kommunerna har även gjort uppföljande analyser för att se effekterna av de insatser som gjordes utifrån den första öTa Pulsenö analysen.

öTa Pulsenö paketet består av en Web-baserad enkät och har en rapportdatabas med närmare 300 svarsbilder.

Svaren från de analyser som genomförts med öTa Pulsenö finns samlade i en databas vilket ger dig en fantastisk möjlighet till jämförelse med andra kommuner.

Enkäten

Enkäten består av ett 30-tal påståenden kring förutsättningarna som den svarande får ta ställning till. Till detta kommer några frågor om bakgrund som organisatorisk placering, budgetomslutning mm. Dessutom finns möjlighet att lämna fritextkommentarer t.ex. förslag till

förbättringar, förtydliganden etc. Enkäten går att besvara på ca 10 minuter.

Enkäten kommer till er i ett mail med en länk till enkätformuläret. Enklare kan det inte bli.

Enkätsvaren

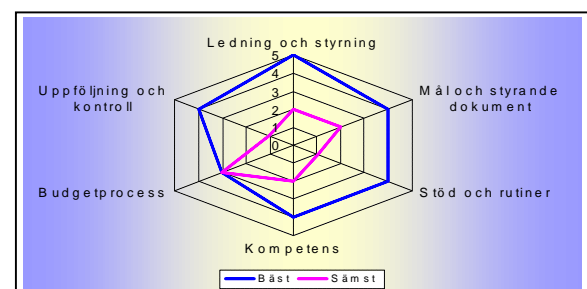
Svaren presenteras avpersonifierade. Det innebär att organisatoriska enheter med få svarande klumpas ihop.

Svaren levereras i en rapportdatabas byggd i Excel. Totalt finns för närvarande ca 300 svarsbilder som nås genom menyval.

1. Översikt kommunen	2. Jämfört med andra kommuner	3. Alla kommuner	4. Hjälp
11. Hela kommunen	21. Frågorområde vald kommun	31. Alla områden	41. Hjälp och stöd
Alla frågorområden	Jämförelse med bästa sista och alla	Snitt för samtliga kommuner visas	42. Visa de frågor som ställts
12. Jämförelse mellan verksamheter	22. Rangordning per område	32. Fråga per verksamhet	
Per frågorområde	Urval per område, placeringssortering visas	Urval per verksamhet	
13. Jämförelse mellan verksamheter	23. Rangordning per fråga	33. Frågor per område	
Per fråga	Urval per fråga, placeringssortering visas	Samtliga områden och frågor	
14. Frågor per område	24. Rapportering		
Alla områden och frågor visas	Hur alla rapporter visas genomför uppföljning		
15. Jämförelse mellan beslutningar	25. Frågor vald kommun		
Per område. Även alla kommuner visas i jämförelse	Jämförelse med bästa sista och alla		
16. Jämförelse mellan beslutningar	26. Frågor vald kommun och verksamhet		
Per fråga. Även alla kommuner visas i jämförelse	Jämförelse med bästa sista och alla		
17. Kommentarer och förslag			
Enkäten kommentarer (fr text)			
18. Översikt frågor			
Frågor visas tillsammans med översiktstabell			

Nedan framgår några exempel på svarsbilder i rapportpaketet:

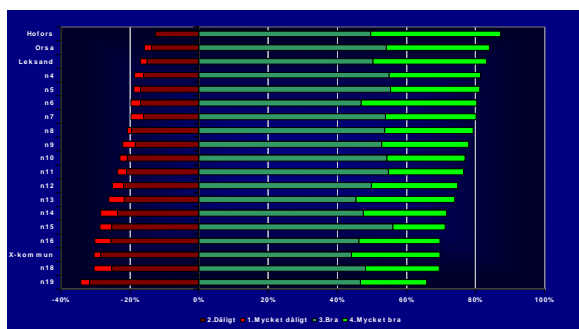
Svaren kan studeras i jämförelse med andra organisationer i form av en ekonomistyrningsprofil baserad på ranking i en betygsskala mellan 1 och 5:



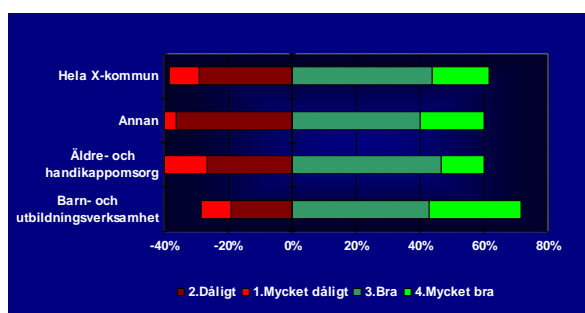
Eller i form av en rankinglista där samtliga organisationers utfall visas men endast den

egna och de tre bästa organisationerna namnges. Då visas svaren per påstående eller grupperat för de 6 frågeområdena:

- Ledning och styrning
- Mål och styrande dokument
- Stöd och rutiner
- Kompetens
- Budgetprocess
- Uppföljning och kontroll



Svaren kan också visas uppdelat per verksamhet eller uppdelat på befattningsnivå.



Underlaget från tidigare undersökningar har hjälpt många kommuner att identifiera områden som är viktiga att arbeta vidare med. Andra kommuner har fått kvitto på att det arbete de lagt ner har gett resultat.

Hur ska svaren användas?

Det är naturligtvis upp till varje organisation hur man vill använda materialet. Svaren säger naturligtvis inte allt utan är en indikator på var styrkor och svagheter finns i förutsättningarna för ekonomistyrningen. Det har visat sig att materialet är ett utmärkt material att ha som underlag i en dialog med ledningsgrupper, politiska företrädare etc. om vad som behöver förändras.

Svaren kan också användas som utgångspunkt för en uppföljning om insatta åtgärder givit resultat. Flera av de kommuner som gjorde sin första studie 2004 har upprepat studien och fått fram intressanta jämförelser och underlag för förändringar.

Analys- och uppföljningsdag

Vi rekommenderar alla som genomför "öTa Pulsen" att i samband med överlämningen av resultatet genomföra en uppföljningsdag tillsammans med KEF och Komrev. Ange om du även vill beställa en analys- och uppföljningsdag.

Seminarier våren 2010

Under hösten/vintern 2009/2010 kommer vi att erbjuda alla kommuner analys av ekonomistyrningen via öTa Pulsen. Vår plan därefter är att tillsammans med Komrev inom ÖPwC under våren 2010 ha ett antal seminarier med genomgång av goda exempel från vår undersökning.

Tidplan och anmälan

Vi gör en gemensam tidplan för genomförandet av öTa Pulsen i din kommun. En normal tidplan omfattar 11 veckor och ser ut så här:

- Beslut om deltagande v1
- Intern information och förankring i kommunen v2-4
- Leverans av e-postadresser till KEF v4
- Utskick av enkät via mail v5
- Sista svarsdatum v7
- Eventuell extra påminnelse och svar v8
- Leverans av rapportpaket v11

Eftersom det numera finns ett stort jämförelsematerial har vi möjlighet att göra enkäten fristående från ovanstående tidplan. Det man missar i så fall är den gemensamma presentationen.

Hur går det till

Efter beslut om deltagande upprättas vi en gemensam tidplan.

Deltagande organisation ansvarar för att ta fram en lista med e-postadresser på de personer som ska delta i enkäten. För att få bra svarsfrekvens behövs också information till deltagarna om att enkäten ska ske.

Vi ansvarar för utskick av enkäten, påminnelser till dem som inte svarat. När insamlingen är klar hos samtliga deltagande organisationer så sammanställer vi rapportpaket som levereras som en Excel-fil.

Prof. Robert S. Kaplan och David P. Norton har fångat de grundläggande aspekterna på vad som krävs för en effektiv målstyrning:

- *What you measure is what you get!*
- *You can't manage what you can't measure!*
- *You can't measure what you can't describe!*

Skapa förutsättningarna för effektiv målstyrning i din kommun ó genomför en analys av med öTa Pulsenö

Vad kostar det?

Priset är beroende på kommunstorlek.

Antal innevånare	Pris
<9999	10500
10000-14999	13500
15000-29999	18500
30000-49999	23500
50000-79999	28500
80000-199999	35000

När du genomför den andra analysen med öTa Pulsenö får du 20% rabatt på ovanstående pris.

Lagstadgad mervärdesskatt tillkommer.

Beställning

Maila in din beställning så snart som möjligt till karl-erik.norlander@kef.se.

Om du vill ha mera information innan du gör din beställning är du välkommen att kontakta:

Karl Erik Norlander
Föreningen Sveriges kommunalekonomer
Stubbetorps gård
618 33 Kolmården
E-post: karl-erik.norlander@kef.se
Tel: 0767-80 40 20

